



Der mobile Showroom ist seit Anfang August auf Tour durch ganz Deutschland und wird bei mehr als 60 Egger-Leithändlern Station machen. Bei den insgesamt 180 Veranstaltungen werden über 2400 Verarbeiter erwartet (Fotos: Horatec, Christian Nördemann)



Anwender können im Rahmen der Roadshow an unterschiedlichen Schulungen und Workshops teilnehmen

Groß angelegte Roadshow gestartet

Roomdesigner gibt kräftig Gas

Die Firma Horatec und der Holzwerkstoffhersteller Egger haben gemeinsam mit den Markenpartnern Blum, Hettich, Rehau, Topject und Reichert einen Showroom auf Rädern entwickelt. Dieser 40-Tonnen-Truck ist komplett ausgestattet mit der mobilen Welt des Roomdesigners und seit August auf Tour durch ganz Deutschland. Vor Ort werden Tischlern und Schreinerinnen darin die vielfältigen Möglichkeiten des leistungsstarken Planungs- und Konstruktionstools präsentiert.

„Kunden, die zum Tischler oder Schreiner gehen, wollen eine präzise Darstellung des Endproduktes. Sie wollen sehen, anfassen, begreifen. Genau das ermöglicht ihnen der Roomdesigner“, beschreibt Gerhard Bloss, Leiter Vertrieb Handel Egger Deutschland, die Beweggründe für die Entwicklung dieses 40-Tonnen-„Werkzeuges“.

Die Software: Flexibler, individueller Markenplaner

Beim Roomdesigner handelt es sich um ein Programm, mit dem Tischler und Schreiner Raumsituationen und Möbelemente entwerfen, kombinieren und präsentieren können. Mit dem Programm lassen sich Wände, Fußböden, Fenster, Türen und Möbel auswählen, die sich anschließend dann individuell in Maßen, Farben und Eigenschaften verändern lassen.

Das Programm beinhaltet werkstoffseitig sämtliche Dekore von Egger. Weitere für den Verarbeiter wichtige Markenpartner wie zum Beispiel Blum, Hettich und Rehau sind ebenfalls mit ihren Produkt-

welten in der Software vertreten. Dank der umfangreichen Bibliotheken und der einfachen Bedienbarkeit des Programms lässt sich in kurzer Zeit ein dreidimensionales Bild des neuen Raumes schaffen, anhand dessen der Endkunde einfacher seine Kaufentscheidung treffen kann. Besonderheit: Der Tischler oder Schreiner hat die Möglichkeit, mit Hilfe einer direkt erzeugbaren Stückliste den Auftrag selber in seiner Werkstatt zu fertigen oder aber direkt bei Horatec die Fertigteile zu bestellen. Die gesamte Abwicklung eines Auftrages erfolgt durch Egger Leithändler. Der Roomdesigner ist Unternehmensangaben zufolge bei inzwischen mehr als 2500 Tischlern und Schreiner im Einsatz.

Gemessen am Leistungsumfang, erscheinen die 349,- Euro, die eine Lizenz des Roomdesigners kostet, eher wie eine Schutzgebühr. Und so ist der Preis letztendlich auch zu verstehen. Das Leistungsvermögen liegt natürlich weit über diesem Kaufpreis, der letztendlich ein Dankeschön an die Anwender dafür ist,

dass Sie ihrerseits auf die integrierten Produktwelten der Markenpartner setzen.

Mobiler Showroom: Virtuelles zum Anfassen

Um Tischlern und Schreiner das Kennenlernen des Programms und den Umgang damit zu erleichtern, wurde die Idee geboren, mit einem

Lkw zu den Kunden zu fahren. Der mobile Showroom wird dazu bei mehr als 60 Egger-Leithändlern Station machen. Bei 180 Veranstaltungen werden über 2400 Verarbeiter erwartet. In „aufgeklapptem“ Zustand verfügt der vollverglaste Truck über eine Fläche von mehr als 90 m². Ausgestattet mit modernster Medientechnik, lassen



Losgröße 1 in Serie: Die Horatec-Fertigung ist mit modernen Maschinen ausgestattet und logistisch wie organisatorisch beispielhaft optimiert



Horatec-Chef Wolfgang Thorwesten vor dem brandneuen Show-Truck, der in „aufgeklapptem“ Zustand über eine Fläche von mehr als 90 m² verfügt. Ausgestattet mit modernster Medientechnik, lassen sich darin 10 Personen in äußerst angenehmer und großzügiger Atmosphäre schulen

sich darin 10 Personen in großzügiger Atmosphäre schulen. Seit August ist der Truck nun auf Tour durch ganz Deutschland.

Interessante Workshops und Schulungen

Vor Ort werden interessierten Tischlern und Schreincern verschiedene Programme angeboten. Sie können an Schulungen teilnehmen und die komplette Vermarktungslösung kennenlernen. Vom Beratungsgespräch bis zur Montage werden alle Schritte abgedeckt und erlebbar gemacht.

Bei der Einsteigerschulung geht es darum, auf Basis einer Aufmaßzeichnung Räume und deren Inneneinrichtung zu planen. Für erfahrene Nutzer der Software werden Profischulungen angeboten. Abgerundet wird das Schulungsprogramm durch einen sehr interes-

santen Workshop. Dabei werden den Teilnehmern zunächst die Maße der Räume über eine Zeichnung und die Vorstellung der Kunden über einen Videoclip vermittelt. Die Teilnehmer müssen dann – wie in der Praxis auch – selber kreativ sein und sich überlegen, wie sie die Wünsche des Kunden gestalterisch und konstruktiv umsetzen. Die besten Planungen werden Ende des Jahres mit VIP-Karten für Fußballspiele in Dortmund, München, Hamburg und Schalke belohnt.

An Infoabenden besteht zudem die Möglichkeit, den Showroom eingehend zu besichtigen. Neben den Computer-Arbeitsplätzen ist auch eine Ausstellung im Lkw integriert, in der man die Dekore oder Beschlagslösungen in realen Einrichtungswelten wie Küche, Wohnen, Schlafen und Büro anschauen, erleben und „begreifen“ kann.

Die Showroommodule, Musterwürfel, Bildcollagen sowie das gesamte Umfeld im Truck können übrigens als Bausatz für die Einrichtung eines eigenen Showrooms bei Horatec bestellt werden. Teilnehmer, die einen Showroom nach diesem Vorbild einrichten, haben die Möglichkeit, den Truck für regionale Messen oder eigene Events zu attraktiven Konditionen zu mieten.

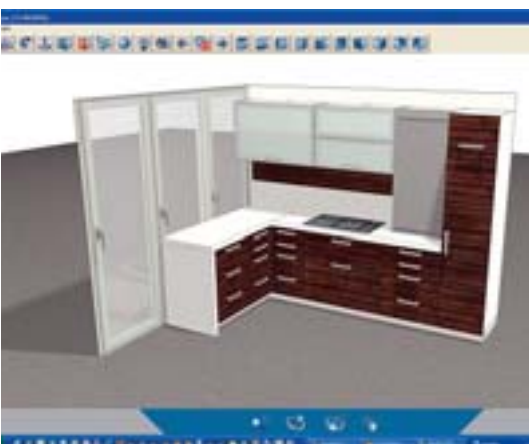
Fertigungsspezialist Horatec: Stückzahl 1 in Serie

Der Name Horatec steht seit 1996 für Möbelfertigteile im Tischlerhandwerk. Ob Fertigteile, präzise Zuschnitte mit PU-verleimten Kanten, CNC-Bearbeitung oder als komplettes Möbel mit allen Beschlägen konfektioniert: Für jede Wertschöpfungsstufe, so Horatec-Chef Wolfgang Thorwesten, bietet man maßgeschneiderte Lösungen.

Eine hochmoderne Fertigung, ausgehend von einem automatischen Plattenlager, ermöglicht maximale Flexibilität, kürzeste Durchlaufzeiten und ein gleichbleibend hohes Qualitätsniveau. Auch die Auftragsabwicklung ist so individuell wie die Teile selber. Ob per Handskizze, Stückliste, Fax, Internetshop oder optimalerweise mit der Planungssoftware Roomdesigner: Für jede Kundenanforderung bietet man eine passende Lösung.

Neben diesem Hauptgeschäftszweig ist Horatec auch Ideen- und Softwareschmiede für weitere sechs Standorte. Am Hauptstandort Hövelhof beschäftigt das Unternehmen 25 Mitarbeiter. (cn) ■

Umfangreiche weitere Informationen zur Roadshow sowie einen Terminplan gibt es im Internet unter www.horatec.de/roadshow.php



Anwender können mit dem Roomdesigner entwerfen, präsentieren und auf Wunsch produzieren



Der Roomdesigner hat unter anderem sämtliche Dekore von Egger an Bord



Der Showroom zeigt Einrichtungswelten (Büro, Schlafen, Wohnen, Küche) und Anwendungsmöglichkeiten